



HARPER

Instruction manual

ENG

Руководство по эксплуатации

RUS



HD Dash Camera

Видеорегистратор для съемки в формате HD

DVHR-240

Thank you for choosing Harper products. Before use please carefully read the given instruction manual and keep it for further references.



PRODUCT INTRODUCTION

Dash Camera is a device can record video audio information while driving, so with this device you can avoid trouble on road if somebody want to offend you, it can provide clear evidence in car accident. What's more, it can record wonderful view on the way when travel.

In order to use this device correctly more well, please read below guide carefully before you use.

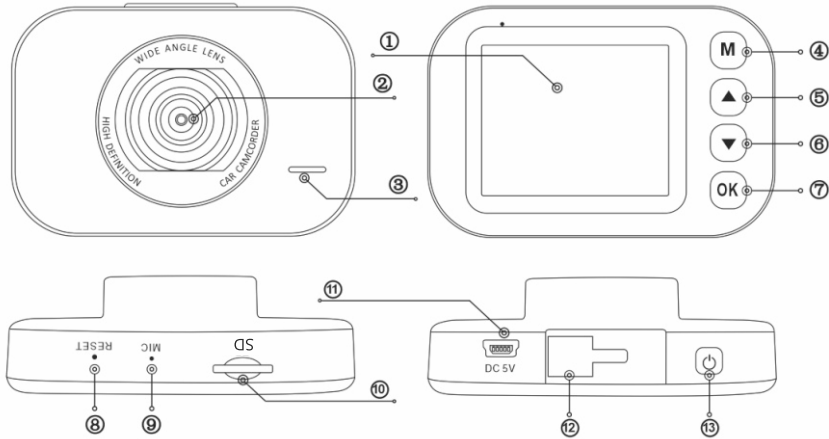
INCLUDES

- Dash camera
- Power adaptor
- Mount
- User manual
- Warranty Card

NOTICE BEFORE USE

1. Please use original high-speed class 10 SD card to storage video, unless it may not be compatible with this device indicate "file error" or "SD card error", this device max support 32GB SD card.
2. You must format memory card when you use this device at first time, if memory card inside have other video or picture it can not be read by device.
3. Pay attention to the insert direction of the card. If insert card from the wrong side, it may damage the device and SD card.
4. Please remove off the car charger lighter with your car when you do not use this dvr device like parking, other wise your car engine start big instant electricity current probably burn out your dvr device.
5. This dvr device special use for car, please use it inside car with car charger, if no car charger recharging, its built-in battery very very small, sometimes may can not be turned on successfully because of no enough electricity.
6. This device only allow electricity 5V 1A, so please DO NOT use any home charger or USB cable to recharge, you MUST use our original car charger to do recharging, because some home charger adapter have 12V output, it is not suitable, it probably burn out the dvr device. Or sometimes comes out strange squeaky noisy sound because of current not compatible.

STRUCTURE



1. Display
2. Lens
3. Speaker
4. Short press Mode / Long press Menu
5. Up
6. Down
7. OK
8. Reset
9. Microphone
10. SD Card Slot
11. USB Interface
12. Bracket head
13. Power/OK

FUNCTION

1. Cycle Recording

Cycle recording usually have 1 mins,3 mins,5 mins settings etc..., with this cycle recording function,the dvr camera can over write the old video (except the locked video) automatically,so that the sd card will not be full.

2. Motion Detect

Motion detect means when dvr is standby mode, if something move at the front of your car, dvr can detect it and start recording automatically. This function can protect your car more safely when you are not in your car.

3. G-SENSOR

G-Sensor means Gravity Sensor, if your car be shocked by external force suddently like an accident, G-Sensor function can sense and lock the in-

stantaneous crash video immediately, this locked video can be as the evidence of accident, so it will not be overwrited by cycle recording function.

4. Parking Monitor

When you park your car somewhere,turn on parking monitor function can make this dvr camera do recording while parking time to avoid any offend to your car like steal or scratch. At the same time,please do not forget set G-Sensor sensitive as high to work up this function, also must buy external power cable to do power supply while parking.(Details about power cable please see below)

Kindly remind:All car dvr inside battery very small can last working only around 2~3 minutes if no recharging,so Parking Monitor function can only be used together with power cable.

OPERATION GUIDE

1. Power On/Off: Long press power button around 2~3 seconds to turn on & off. If have SD card inside, once turn on it will enter into recording mode automatically.

2. Start/Stop recording: In video mode, short press OK button start recording, short press it again, the recording will be stopped.

3. Photo: In photo mode, short press OK button can take photo.

4. Playback: In playback mode, short press OK button can play the video.

5. OK button: In video mode/photo mode/playback mode, short press menu button enter into menu, short press up/down to browse, short press OK button to confirm.

6. Up button: In menu setting and camera switching mode, it is up function. In standby mode, keep press up button can make motion detection on/off. In playback mode, short press up button can play fast backward.


7. Down button: In menu setting and camera switch mode, it is down function. In video mode, short press down button can make audio on/off. (Notice: the setting will be saved automatically, no need to set once again the next time) In playback mode, short press down button can play fast forward.

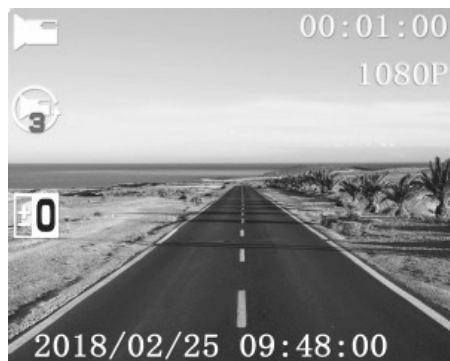
8. Menu: In standby mode, short press menu button, enter into main menu setting, short press UP/DOWN button, choose the options which you need, short press OK button to confirm. Settings finished, short press Menu button until exit.


9. Mode button: In standby mode,

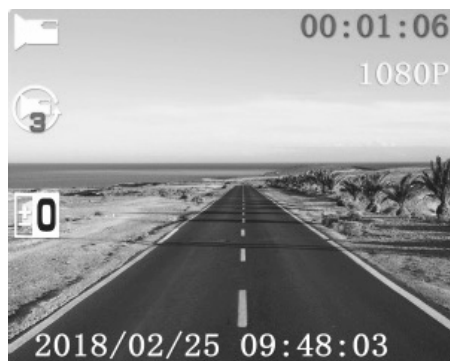
short press mode button can switch between different mode (Video/Photo/Playback).

RECORDING VIDEO

In Video mode, in the upper left corner of the screen the  icon will be displayed, press OK button to start recording.




REC  icon will appear flashing in the upper left corner. To stop recording press OK button.



TAKING PICTURES

1. Press Mode (M) button.

In the upper left corner of the screen,

 icon will be displayed.



2. Press OK button to take a picture.

Note: Hold the camera steady when taking pictures, otherwise the pictures will come out blurry.

PLAYBACK

1. Browsing files: Press Mode (M) button to switch to playback mode, browse files using UP/DOWN buttons.

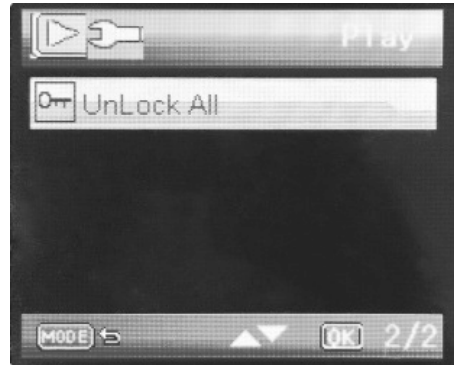
To play back a file, press OK button.

2. Delete and Protect: In playback mode, press Menu button, select “Delete”, you will have two options: “delete?” to delete the selected file, and “delete all?” to delete all the files on the memory card (except the protected files).

Press OK button to select and confirm.



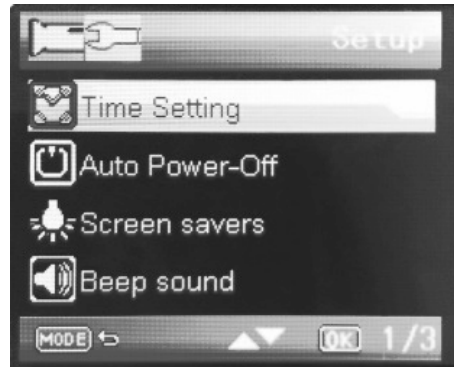
In playback mode, press Menu button, “lock this” to protect the selected file, “unlock this” to unlock the selected files, “unlock all” to unlock all the protected files on the memory card.



SETTINGS

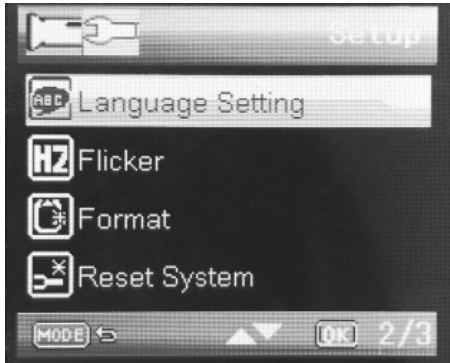
General settings

In any mode, press Menu button twice, to open general settings menu.



Time Setting	Set date and time
Auto Power Off	Select the automatic power off delay time
Screen savers	Select the screen turning off delay time
Beep sound	Activate / Deactivate button pressing sounds

Browse settings using UP/DOWN buttons and OK button to edit and confirm a setting.



Language	Select the menu display language
Flicker	50 Hz or 60 Hz
Format	Select to format the memory card
Reset System	Select to revert to factory settings



Version Firmware version	Select to check system firmware version
-----------------------------	---

VIDEO SETTINGS

In video mode, press Menu button.



Resolution	Select recording resolution
Cyclic Record	Select recording split duration, or deactivate the cyclic recording function
EV	Adjust image exposure level
Motion Detection	Activate / Deactivate motion detection trigger recording



Parking wake	Adjust sensitivity level for the parking mode
Audio	Activate / Deactivate recording with sound
Date Tag	Activate / Deactivate date stamp on the recording
G Sensor	Adjust sensitivity level for the gravity sensor



PHOTO SETTINGS

In photo mode, press Mode button and press Menu button.



Resolution	Adjust photo resolution
Sequence	Activate / Deactivate burst shooting mode
Image quality	Adjust image quality
Sharpness	Adjust sharpness level

White Balance	Adjust the white balance according to the environment
ISO	Select light sensitivity level
EV	Adjust image exposure level
Anti-Shaking	Activate / Deactivate image stabilizing



Fast View	Select preview duration after taking a shot
Date Tag	Activate / Deactivate date and time stamp on the photo

FAQ

Q: Why my dvr camera indicate “SD card Full”?

A: 1) Please check if your memory card is original brand high speed Class 10 memory card, if you use some copy card like Class 4 or Class 6, it will indicate “SD card full” because it is not compatible. (Note please: DVR max support only 32GB card only)

2) Please check your dvr MENU settings if you have opened on Loop Recording this function already? You must open ON Loop Recording this function the previous video can be overwriting.

3) Please check your dvr MENU settings if you have turn OFF G-Sensor, Parking Monitor & Motion Detect this 3 functions already at the same time? If G-Sensor is on, the file will be protected to lock that can not be overwrite, also dvr will auto go to recording all the time if Parking Monitor & Motion Detect is on, so the SD card will be full.

4) You must format to clear up your memory card file by hand at least 2~3 times within a month because the memory card inside will have some locked file that happen while driving at some emergency time, but this locked files can not be overwrite automatically. You must delete them by hand.

Q: Why my dvr camera auto on & off continuously?

A: Please check first if your dvr MENU settings open on Parking Monitor and G-Sensor this 2 function already? Normally if Parking Monitor is on the

dvr will go to Parking Monitor mode, in this mode status, dvr will auto on once detect any touch or shake, then it will auto off if while no touch. So it will auto on & off continuously.

G-Sensor this function also will lock this status video file to avoid no overwrites then it can keep as parking evidence. Please turn off this 2 function in MENU settings then try again.

At the same time, please turn off Motion Detect this function in MENU settings also, because if Motion Detect is on, it will auto go to recording once have any movement in front.

Q: Why my dvr always freeze while recording?

A: Please check if your memory card is original brand high speed Class 10 memory card, if you use some copy card like Class 4 or Class 6, it will indicate SD card full or error because it is not compatible will happen freeze while recording.

So if your camera happen freeze problem, please try to use another different new original class 10 memory card to have a try, then you can identify the problem reason. If change a new card still can not be ok, that maybe the dvr camera firmware problem, please contact seller to upgrade firmware.

Q: Why my dvr camera recording image not clear?

A: Please check the video link that we upload online website link already, it is real link, so its recording quality image exactly same as product. In dvr camera MENU settings normally have 1080P, 720P, VGA option.

Highest quality image is 1080P, middle quality image is 720P, and lowest quality image is VGA. Please set as highest resolution 1080P when you do recording.

If you set resolution as VGA, video image quality will be not clear, please change to 1080P option in settings.

Besides, video quality image sometimes will be not so good if the surroundings not so good like at night or fog days.

Note. We reserve the modification right of the device design and specifications without notice

DISPOSAL INFORMATION



This device is designed and manufactured from high quality materials and components that can be recycled and re-used. This symbol means that electrical and electronic equipment must be disposed of separately from household waste after use.

Note. This product does not contain precious metals

Note. In accordance with constant improvement, specifications and design are subject to change without notice.

SPECIFICATIONS

Chipset + sensor:	AX3291 + SP140A (1P3G)
Real resolution:	1280x720p
FPS:	30
Max resolution:	interpolation 1920x1080p
Angle:	120°
Video:	AVI
G_sensor:	Yes
Motion detect:	Yes
Cycle Recording:	Yes
Parking Monitor:	Yes
Date Stamp:	Yes
Micro SD:	Class 10 up to 32Gb
Display:	TFT 2.0"
Rus menu:	Yes
Power:	Car charger + battery 200mAh



HD Dash Camera DVHR-240

The product complies with all necessary technical regulations of Eurasian Community.

Production date is indicated on the giftbox

Life duration of product: 24 months

Warranty period: 12 months

Warranty service is provided on the base of warranty card that goes together with thy product. Warranty card and User manual are inevitable parts of the product. For additional information about the product and authorized service centres you may find at harper.ru or by telephone 8-800-600-7107.

Manufacture: Harper International Trading Limited 15F, Radio City, 505 Hennessy Road, Causeway Bay, HongKong, PRC
Made in PRC

Importer: LLC «Progress-Plyus», App.11, floor 2, Build.50, k.1, Udaltsova Str., Moscow, Russia, 119607,
tel: +74951330210, info@harper.ru



Благодарим Вас за выбор продукции Harper. Перед началом использования ознакомьтесь с инструкцией по эксплуатации и сохраните ее на случай возникновения вопросов по обслуживанию устройства.

ВВЕДЕНИЕ

Автомобильный видеореги­стратор — устройство, предназначенное для видео- и аудиофиксации обстановки вокруг автомобиля при его движении или стоянке, а также и внутри салона. Основное назначение — сбор доказательной базы в спорных ситуациях и дорожно-транспортных происшествиях. Кроме того, устройство способно запечатлеть красивый вид во время путешествия.

Внимательно прочитайте данное руководство перед использованием.

КОМПЛЕКТАЦИЯ

- Видеореги­стратор
- Адаптер питания
- Крепление
- Руководство пользователя
- Гарантийный талон

ПРИМЕЧАНИЕ ПЕРЕД ИСПОЛЬЗОВАНИЕМ

1. Используйте оригинальную высокоскоростную карту памяти SD класса 10 с целью хранения видео. В случае, если она окажется несовместимой с данным устройством, появится сообщение об «ошибке файла» или «ошибке карты памяти». Максимальный объем карты

памяти, поддерживаемый данным устройством — карта SD на 32 ГБ.

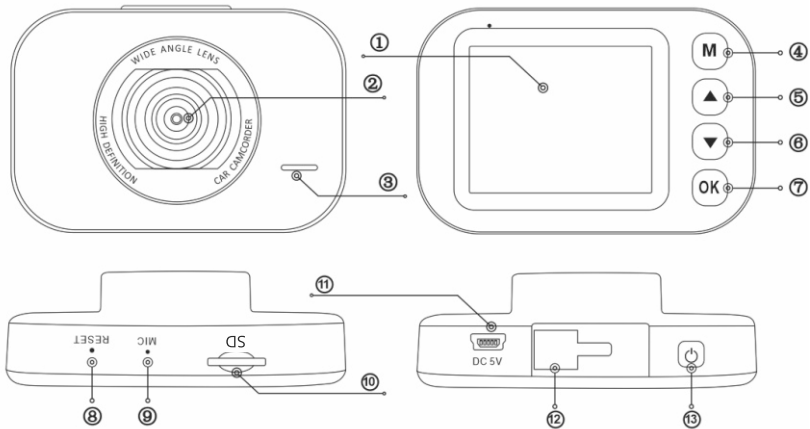
2. Необходимо отформатировать карту памяти при первом использовании данного устройства, если на карте памяти есть другое видео или изображение, которое не может быть прочитано устройством.

3. Обратите внимание на направление карты при вставке. Если вставить карту неправильной стороной, есть риск повреждения устройства и карты SD.

4. Отключите видеореги­стратор в период, когда вы его не используете, например, во время парковки. В противном случае ваш регистратор может быть поврежден при последующем зажигании.

5. Данный видеореги­стратор предназначен для использования в автомобиле. Во время записи устройство должно быть подключено к зарядке. В противном случае оно может не включиться из-за недостатка электричества, так как встроенный аккумулятор не предназначен для работы без зарядки в течение продолжительного времени.

6. Данное устройство обеспечивает питание мощностью 5 В 1 А, поэтому, пожалуйста, НЕ используйте домашнее зарядное устройство или USB-кабель для зарядки. Необходимо использовать наше оригинальное автомобильное зарядное устройство, потому что некоторые домашние зарядные устройства имеют выход напряжения 12 В. В данном случае нам это не подходит, поскольку устройство может сгореть. Или может появиться шум из-за чрезмерного напряжения.



1.Дисплей 2.Объектив 3.Спикер 4.Короткое нажатие Режим / Долгое нажатие Меню 5.Вверх 6. Вниз 7.OK 8.Сброс 9.Микрофон 10.Слот для SD-карты 11.USB 12.Кронштейн 13.Питание/OK

ФУНКЦИЯ

1. Циклическая запись

Циклическая запись обычно имеет продолжительность 1 мин., 3 мин., 5 мин. и т.д. Данная функция циклической записи позволяет камере автоматически перезаписывать старое видео (кроме заблокированного), так что SD-карта не будет заполнена.

2. Обнаружение движения

Данная функция позволяет видеорегистратору, который находится в режиме ожидания, среагировать на движение в передней части автомобиля и автоматически начать запись. То есть ваш автомобиль находится под защитой даже когда вас нет на месте.

3. Датчик удара G-SENSOR-G-Sensor: в случае, если ваш автомобиль подвергся внешнему

воздействию, например произошел несчастный случай, функция G-Sensor моментально обнаруживает это и блокирует видео аварии. Далее это видео может служить доказательством аварии, то есть поверх него не будет записано другое видео.

4. Парковочный монитор.

При парковке авто необходимо включить функцию парковочного монитора во избежание повреждения, царапин и угона вашего авто — видеочамера будет записывать все, что происходит во время стоянки авто на парковке. Также не забудьте установить высокий уровень чувствительности G-Sensor и купите внешний кабель питания для обеспечения питания устройства на парковке (подробнее о кабеле питания см. ниже).

Напоминаем: все автомобильные видеорегистраторы имеют слабые аккумуляторы и могут работать без зарядки всего 2-3 минуты. Поэтому функцию парковочного монитора можно использовать только вместе с кабелем питания

РУКОВОДСТВО ПО ЭКСПЛУАТАЦИИ

1. Включение / выключение питания: Удерживайте кнопку питания около 2 ~ 3 секунд для того, чтобы включить/выключить устройство.

Если внутри находится SD-карта, при включении устройства она автоматически перейдет в режим записи.

2. Начать запись / остановить запись: в режиме видео, нажмите и удерживайте кнопку ОК, чтобы начать запись. Нажмите ее еще раз и запись будет остановлена.

3. Фото: в режиме фото, нажмите на кнопку ОК без удержания для того, чтобы сделать фотографию

4. Воспроизведение: в режиме воспроизведения, после короткого нажатия на кнопку ОК видео будет воспроизведено.

5. Кнопка ОК: в режиме видео / фото / воспроизведение, нажмите на кнопку меню, войдите в меню, нажмите на кнопку вверх / вниз для просмотра, затем нажмите на кнопку ОК. Кнопка для подтверждения.

6. Кнопка «Вверх»: в настройках меню и в режиме переключения камеры данная функция обозначает


движение «вверх». В режиме ожидания, путем удержания нажатой кнопки вверх, можно включить / выключить обнаружение движения. В режиме воспроизведения короткое нажатие на кнопку вверх может быстро перемотать видео назад.

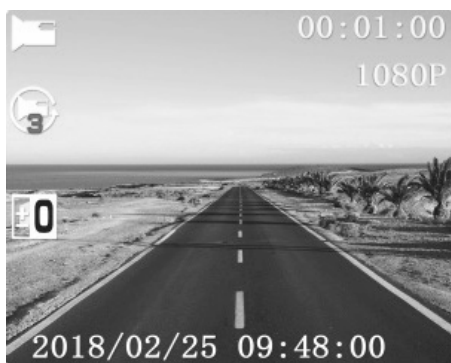
7. Кнопка «Вниз»: в режиме меню и в режиме переключения камеры данная функция обозначает движение «вниз». В режиме видео короткое нажатие на кнопку «вниз» может включать / выключать звук. (Примечание: настройка будет сохранена автоматически, в следующий раз настраивать ее не нужно). В режиме воспроизведения короткое нажатие на кнопку «вниз» может быстро перемотать видео вперед.


8. Меню: в режиме ожидания нажмите на кнопку меню без удержания, войдите в настройки главного меню, затем нажмите на кнопку ВВЕРХ/ВНИЗ, выберите нужные опции, и нажмите на кнопку ОК для подтверждения действия. На этапе завершения настроек, нажмите на кнопку Меню до выхода.

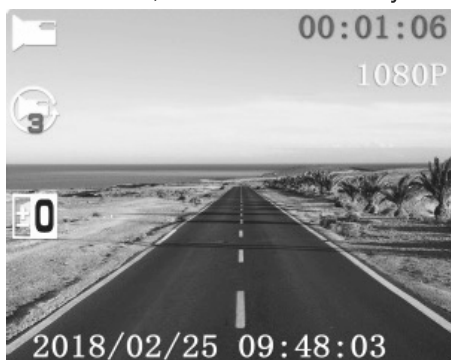
9. Кнопка режима: в режиме ожидания короткое нажатие на кнопку режима поможет переключаться между различными режимами (видео / фото / воспроизведение)

ВИДЕОЗАПИСЬ

В режиме видео в левом верхнем углу экрана появится значок , нажмите на кнопку ОК, чтобы начать запись.




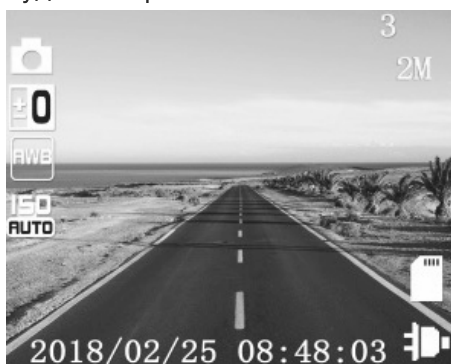
Значок REC  будет мигать в левом верхнем углу. Чтобы остановить запись, нажмите на кнопку ОК.



ФОТОСЪЕМКА

1. Нажмите на кнопку выбора режима (M).

В верхнем левом углу экрана,  будет отображаться значок.



2. Нажмите на кнопку ОК, чтобы сделать снимок.

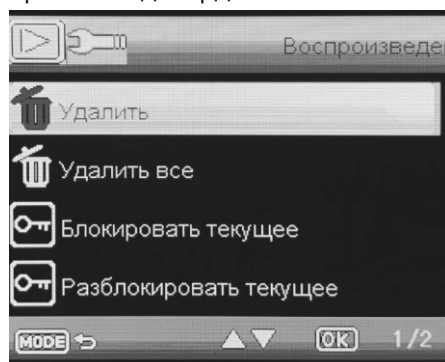
Примечание. Во время съемки держите камеру неподвижно, иначе изображение получится размытым.

ВОСПРОИЗВЕДЕНИЕ

1. Просмотр файлов: Нажмите на кнопку Режим (M), чтобы переключиться в режим воспроизведения, просматривайте файлы с помощью кнопок Вверх / Вниз. Для воспроизведения файла нажмите на кнопку ОК.

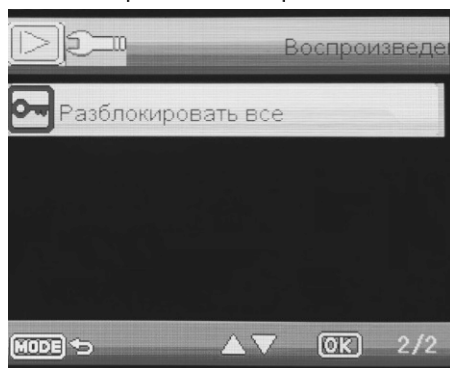
2. Удалить и защитить: В режиме воспроизведения нажмите на кнопку «Меню», выберите «Удалить», у вас появятся две опции на выбор: «Удалить?» – удалить выбранный файл и «удалить все?» – удалить все файлы на карте памяти (кроме защищенных файлов)

Нажмите на кнопку ОК, чтобы выбрать и подтвердить.



В режиме воспроизведения нажмите на кнопку «Меню», «заблокировать», чтобы защитить выбранный файл, «разблокировать», чтобы разблокировать выбранные

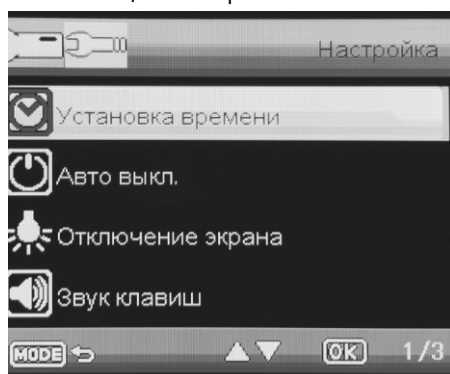
файлы, «разблокировать все», чтобы разблокировать все защищенные файлы на карте памяти.



НАСТРОЙКИ

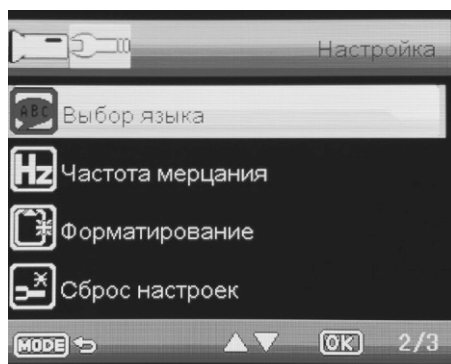
Общие настройки

В любом режиме дважды нажмите на кнопку «Меню», чтобы открыть меню общих настроек.

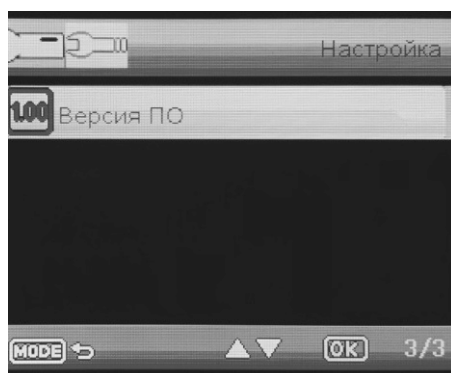


Установка времени	Установите дату и время
Автоматическое выключение	Выберите автоматическое отключение питания или время задержки
Отключение экрана	Выберите поворот экрана на время задержки
Звук клавиш	Включите / Отключите звуки нажатия кнопок

Просматривайте настройки с помощью кнопок Вверх / Вниз и нажмите на кнопку ОК, чтобы редактировать и подтвердить настройку.

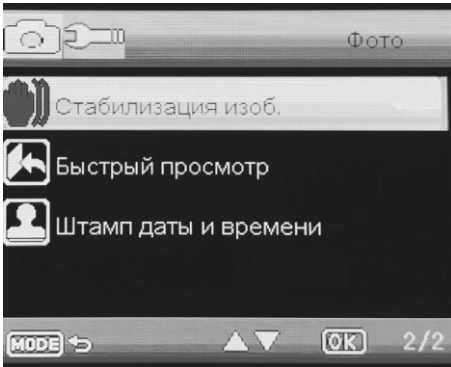


Выбор языка	Выберите язык отображения меню
Частота мерцания	50 Гц или 60 Гц
Форматирование	Выберите для форматирования карты памяти
Сброс настроек	Выберите, чтобы вернуться к заводским настройкам



Версия ПО	Выберите, чтобы проверить версию прошивки системы
-----------	---

Экспозиция	Отрегулируйте уровень экспозиции изображения
Стабилизация изображения	Включите / отключите стабилизацию изображения



Быстрый просмотр	Выберите продолжительность предварительного просмотра после съемки
Штамп даты и времени	Включите / отключите показ даты и времени на фотографии

ЧАСТО ЗАДАВАЕМЫЕ ВОПРОСЫ

Вопрос: Почему моя видеокамера показывает следующее сообщение: «SD-карта заполнена»?

А: 1) Проверьте, является ли ваша карта памяти оригинальной высокоскоростной картой памяти класса 10. В случае, если вы используете какую-либо копировальную карту, например класса 4 или класса 6, это сообщение «SD-карта заполнена» будет означать, что она не совместима с вашим устройством. (Обратите внимание: DVR max поддерживает только 32 ГБ карты)

2) Пожалуйста, проверьте настройки МЕНЮ и убедитесь, что функция Loop Recording (режим циклической записи видео) включена. Необходимо включить режим Loop Recording (циклической записи) и предыдущее видео будет перезаписано.

3) Пожалуйста, проверьте настройки МЕНЮ и убедитесь, что данные три функции – датчик ударов, монитор парковки и датчик движения включены. Если датчик удара (G-Sensor) включен, то файл будет защищен блокировкой и поверх него не будет записано другое видео. Видеорегистратор будет автоматически переходить в режим записи все время в случае, если функция парковочного монитора и датчик обнаружения движения включены, поэтому SD-карта будет заполнена.

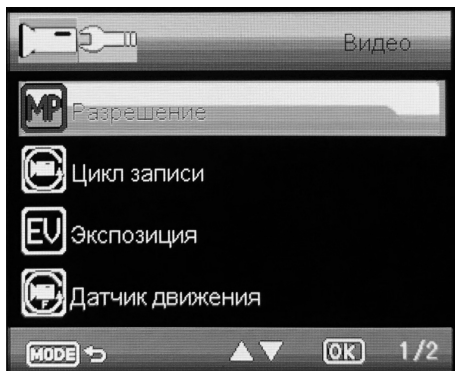
4) Необходимо регулярно форматировать карту памяти, чтобы очистить ее от ненужных файлов вручную. Это необходимо делать 2–3 раза в месяц, так как на карте памяти будут находиться заблокированные файлы, записанные в чрезвычайной ситуации – такие файлы не могут переписаны автоматически. Поэтому их необходимо удалить вручную.

Q: Почему моя видеокамера автоматически включается и выключается?

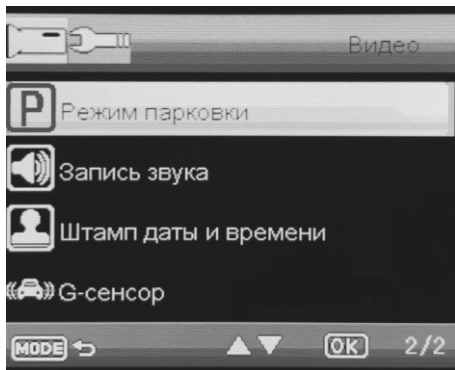
А: Сначала проверьте, открылись ли настройки МЕНЮ и включены ли функции парковочного монитора и датчика удара? Обычно, если функция парковочного монитора включена, видеорегистратор переходит в режим записи, как только

НАСТРОЙКИ ВИДЕО

В режиме видео нажмите на кнопку меню.



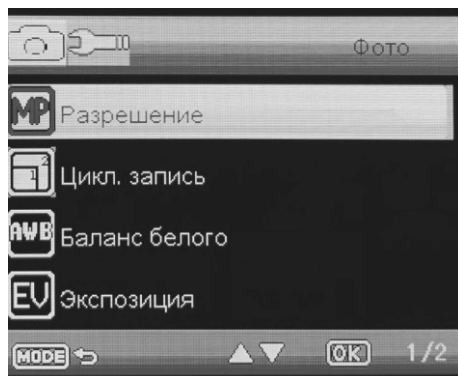
Разрешение	Выберите разрешение записи
Циклическая запись	Выберите продолжительность записи или отключите функцию циклической записи
Экспозиция	Отрегулируйте уровень экспозиции изображения
Датчик движения	Включите / Отключите автоматическую запись при обнаружении движения



Режим парковки	Отрегулируйте уровень чувствительности для режима парковки
Запись звука	Включить / отключить запись со звуком
Штамп даты и времени	Включите / Отключите отметку даты на записи
G-сенсор	Отрегулируйте уровень чувствительности для датчика удара

НАСТРОЙКИ ФОТО

В режиме фото нажмите на кнопку Режим и кнопку Меню.



Разрешение	Отрегулируйте разрешение фото
Циклическая запись	Включите / отключите режим непрерывной (серийной) съемки
Баланс белого	Настройте баланс белого в соответствии с окружающим освещением

обнаруживает любое прикосновение, а затем автоматически отключается, если какое-либо воздействие извне исчезает. Так что он будет автоматически включаться и выключаться. Датчик удара блокирует видеофайл для того, чтобы избежать перезаписи файла, а затем сохранить его как свидетельство парковки. Отключите данные функции в настройках МЕНЮ и повторите попытку. Отключите функцию обнаружения движения в настройках МЕНЮ, потому что, если функция обнаружения движения включена, устройство автоматически перейдет к записи, как только заметит какое-либо движение в передней части авто.

Q: Почему мой видеорегистратор всегда зависает во время записи?

A: Проверьте, является ли ваша карта памяти оригинальной фирменной высокоскоростной картой памяти класса 10. В случае, если вы используете какую-либо другую копировальную карту, например класса 4 или класса 6, это будет означать, что SD-карта заполнена или возникла ошибка, поскольку она не совместима с устройством. В результате произойдет остановка во время записи.

Поэтому, если ваша камера зависает во время записи, попробуйте использовать оригинальную карту памяти класса 10 – в таком случае вы сможете точно определить причину проблемы. Если при замене карты ничего не изменилось, то, возможно, у вас возникла проблема прошивки камеры устройства. В

таком случае свяжитесь с продавцом для обновления прошивки.

Q: Почему видеозапись размытая (нечеткая)?

A: Пожалуйста, посмотрите видео по ссылке, которую мы загрузили на сайт – это реальная ссылка, поэтому качество изображения при записи будет идентичным. В настройках МЕНЮ камеры обычно предлагается опция выбора разрешения 1080P, 720P, опция VGA.

Самое высокое качество изображения – 1080P, среднее качество – 720P, а самое низкое качество – VGA. Пожалуйста, установите самое высокое разрешение 1080P при записи видео.

Если вы установите разрешение VGA, качество видеоизображения будет нечетким, поэтому выберите в настройках разрешение 1080P.

Кроме того, качество видеоизображения будет ниже в случае плохих погодных условий – например, во время тумана и дождя, а также в темное время суток.

Примечание: мы оставляем за собой право на изменение дизайна и технических характеристик устройства без предварительного уведомления.

ИНФОРМАЦИЯ ОБ УТИЛИЗАЦИИ



Данное устройство разработано и изготовлено из высококачественных материалов и компонентов, которые могут быть переработаны и использованы повторно. Данный символ означает, что электриче-

ское и электронное оборудование после окончания использования должно быть утилизировано отдельно от бытовых отходов.

Примечание: Данное изделие не содержит драгоценных металлов

Примечание: В соответствии с постоянным усовершенствованием технических характеристик и дизайна, возможно внесение изменений без предварительного уведомления.

Сведения об ограничениях в использовании технического средства с учетом его предназначения для работы в жилых, коммерческих и производственных зонах:

Оборудование предназначено для работы в жилых и коммерческих зонах, общественных местах, производственных зонах с малым и средним электропотреблением, без воздействия вредных и опасных производственных факторов. Оборудование предназначено для эксплуатации без постоянного присутствия обслуживающего персонала.

Правила и условия перевозки (транспортирования):

Транспортировка оборудования должна производиться в заводской упаковке в крытых транспортных средствах любым видом транспорта.

ХАРАКТЕРИСТИКИ

Чипсет и сенсор:	АХ3291 + SP140А (1Р3G)
Видео разрешение:	1280x720p
Кадров в секунду:	30 кадров
Максимальное видео разрешение:	Интерполяция до 1920x1080p
Угол обзора:	120 °
Видео формат:	AVI
G сенсор:	Да
Датчик движения:	Да
Циклическая запись:	Да
Режим парковки:	Да
Штам даты:	Да
Поддержка micro SD карты памяти:	Class 10 до 32Gb
Дисплей:	TFT 2.0"
Меню управления на русском:	Да
Питание:	Адаптер + АКБ 200mAh



HARPER

Видеорегиcтpатор для cъeмки в формате HD DVHR-240

Продукция прошла все установленные в технических регламентах Таможенного союза процедуры оценки.

Дата производства указана на упаковке

Срок службы – 2 года

Гарантийный срок – 1 год

Гарантийное обслуживание осуществляется согласно прилагаемому гарантийному талону. Гарантийный талон и руководство по эксплуатации являются неотъемлемыми частями данного изделия. Дополнительную информацию о товаре и данные авторизованного сервисного центра вы можете узнать на сайте harper.ru или по телефону технической поддержки 8-800-600-7107

Изготовитель: Харпер Интернэшнл Трейдин Лимитед 15Ф, Радио Сити, 505 Хэннесси Роуд, Козвэй Бэй, Гонконг, КНР
Сделано в КНР

Импортер/организация уполномоченная на принятие претензий:
ООО «Прогресс-Плюс» 119607, г.Москва, ул.Удальцова, д.50, корп.1,
тел: +74951330210, info@harper.ru

