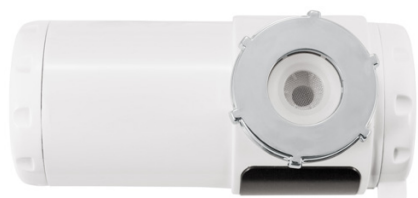


Новинка!

Проточный водонагреватель BEF-019A



С такой моделью Вам не нужно осуществлять сложный монтаж водонагревателя. Устройство достаточно установить сразу на излив смесителя. В комплекте предусмотрены различные типы насадок (переходных муфт) и ключ для их смены.



Внимание!

Крайне важно перед эксплуатацией заполнить нагревательную камеру водой, как указано в инструкции!



[Скачать инструкцию](#)

И кран готов к работе!

С помощью ручки регулятора можно включать режим нагрева и управлять напором. В отличие от других проточных кранов модель UNIPUMP BEF-019A имеет два отдельных аэратора с горячей и холодной водой. Цифровой дисплей показывает текущую температуру нагрева воды, кроме того наглядно демонстрирует в каком режиме работает сейчас кран. При работе в холодном режиме кран не потребляет электроэнергию!



Внутри крана находится тэн. Не следует допускать температуры нагрева выше 60 °С, так как это может привести к ожогам кожи.

Модели оснащены устройством защитного отключения (УЗО в комплекте).



[Проточный водонагреватель BEF-019A на сайте UNIPUMP](#) →

