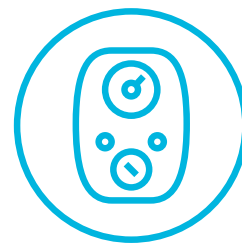


Водонагреватели UNIPUMP – безусловное качество, подтвержденное испытаниями!



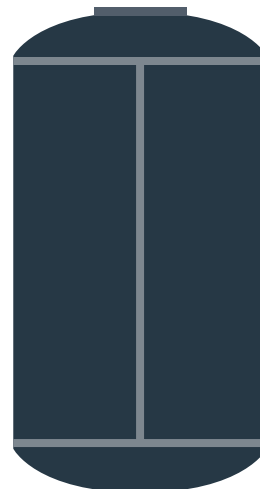
Главное преимущество водонагревателей UNIPUMP – единственный сварной шов на внутреннем баке (запатентованная технология), в то время как баки других производителей имеют три сварных шва. Такое исполнение снижает риск протечки бака до 67% и увеличивает срок его эксплуатации.



Один сварной шов на баке UNIPUMP



Три сварных шва на баках других производителей



Вихревая технология подвода воды

UNIPUMP применяет вихревую технологию подвода воды. Благодаря такой технологии сокращен риск смешивания горячей и холодной воды, тем самым увеличена эффективность водонагревателя.



Обычный способ подвода воды



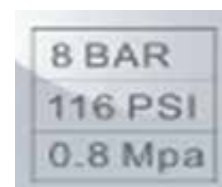
Подвод воды с применением вихревой технологии

Эмалевое покрытие внутреннего бак BlueDiamond



Высокое рабочее давление

Внутренний бак водонагревателя с эмалевым покрытием BlueDiamond выдерживает высокое рабочее давление — до 0,8 МПа, тем самым гарантируя безопасность изделия во время его эксплуатации, в то время как баки других поставщиков выдерживают давление лишь в 0,6–0,75 МПа.



Результаты наших испытаний

Мы провели сравнительные испытания внутреннего бака UNIPUMP с одним сварным швом и бака другого производителя с тремя сварными швами:

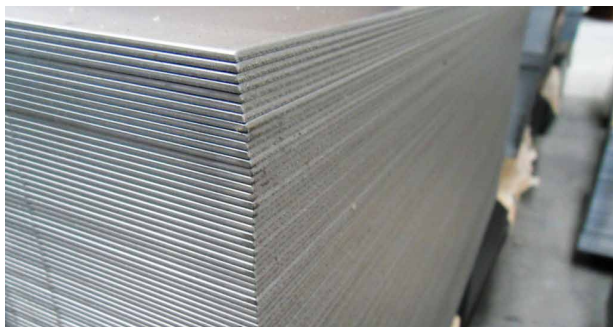
	<i>Количество циклов испытаний высоким давлением</i>	<i>Испытание на воздействие давлением 1,5 МПа</i>	<i>Испытание на возникновение течи после воздействия</i>	<i>Испытание на воздействие кислотой</i>
Внутренний бак UNIPUMP (Один сварной шов)	150 000	пройдено	пройдено	Стойкость к кислоте в течение 198,5 часов
Внутренний бак другого производителя (Три сварных шва)	менее 100 000	не пройдено	не пройдено	Стойкость к кислоте в течение 87,5 часов

А теперь о том, как нам удалось добиться такого результата

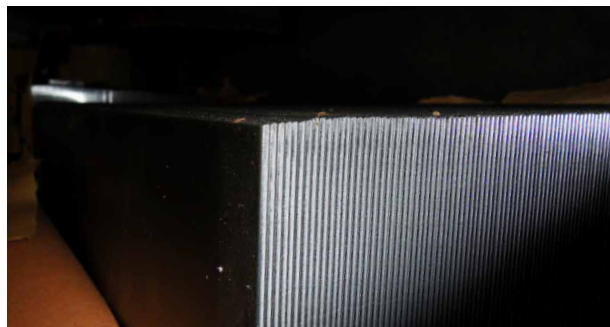
«Внешний вид обманчив, поскольку истинная красота внутри»

Ключевой принцип работы UNIPUMP: идеальное соотношение цена – качество. Этому принципа мы придерживаемся во всей линейке своей продукции, включая водонагреватели. Сколько бы клиент ни заплатил, ни одна копейка стоимости конечного продукта не должна быть потрачена напрасно.

Материал, используемый для производства внутренних баков UNIPUMP – холоднокатаная листовая сталь. Большинство производителей используют горячекатаную листовую сталь.



Холоднокатаная листовая сталь



Горячекатаная листовая сталь

Преимущества холоднокатаной стали

При производстве стальных листов холоднокатаным способом материал распределяется равномерно по всему периметру, без изменения толщины на отдельных участках. Кроме того, процент нагара и загрязнений при производстве таких листов – менее 0,18 %. Перед выпуском с завода их очищают от нагара и шлаков. Минусами горячекатаной стали является угроза образования трещин и неровностей на материале. Наружная оксидная пленка на нем составляет до 0,29 %. Горячекатаная сталь содержит множество инородных примесей. В закупке такая сталь дешевле, но качество ее значительно ниже.

Толщина внутреннего бака

Толщина внутреннего бака UNIPUMP составляет 2,5 мм, из которых 2,0 мм – холоднокатаный стальной лист высокого качества, 0,5 мм – эмалевое покрытие BlueDiamond.

Толщина внутреннего бака других производителей, как правило, составляет не более 2,08 мм (1,8 мм горячекатаная сталь + 0,28 мм слой эмали, нанесенной «мокрым» способом).



Процесс производства водонагревателей UNIPUMP

1 этап. Изготовление внутреннего бака

Нарезаем пластины холоднокатаной стали.

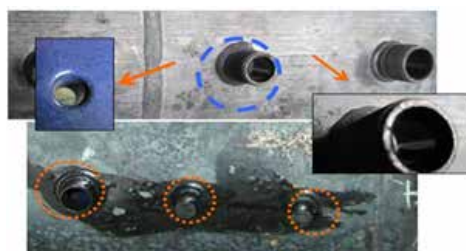


Изготавливаем две части внутреннего бака методом формовки. Вырубаем отверстия для патрубков подвода и отвода воды, а также для фланца. Промываем готовые половины внутреннего бака для подготовки к следующему этапу.



Затем свариваем обе части внутреннего бака и привариваем патрубки для подвода и отвода воды. Заливаем внутренний бак герметиком и погружаем в воду на 60 секунд для проверки на герметичность под давлением 0,95 МПа.

Покрываем подводы воды эмалью. На фото представлена разница между патрубком подвода и отвода воды, покрытого эмалью, и непокрытого эмалью.



Патрубок подвода и отвода воды водонагревателей UNIPUMP покрыт слоем эмали BlueDiamond с добавлением пудры FERRO, тогда как у других поставщиков патрубки без эмалевого покрытия. В первом случае обеспечена защита от коррозии и протечек воды. Несмотря на высокую себестоимость при таком типе производства, качество бака оправдывает свои затраты.



Далее снова промываем внутренний бак и полностью покрываем его внутреннюю поверхность эмалью BlueDiamond. Производим сушку и двукратный обжиг внутреннего бака, после чего осуществляем проверку качества нанесения эмалевого покрытия.



Внутренний бак UNIPUMP с покрытием BlueDiamond, имеющий эксклюзивную конструкцию с единственным сварным швом готов и он отправляется на дальнейшую сборку.



2 этап. Подготовка и установка слоя теплоизоляционного материала



Для теплоизоляции внутреннего бака применяется пенопласт, не содержащий хлорфторуглеродов, и обладающий высокой плотностью и энергосберегающей способностью. Такой материал обладает очень высокими теплоизоляционными свойствами (толщина – 20 мм, что на 33,4% толще обычной изоляционной конструкции других производителей).

3 этап. Изготовление наружного корпуса бака



4 этап. Подготовка и тестовые испытания внутренних элементов водонагревателя



Термостат



Термовыключатель



Предохранительный клапан



Магниевый анод

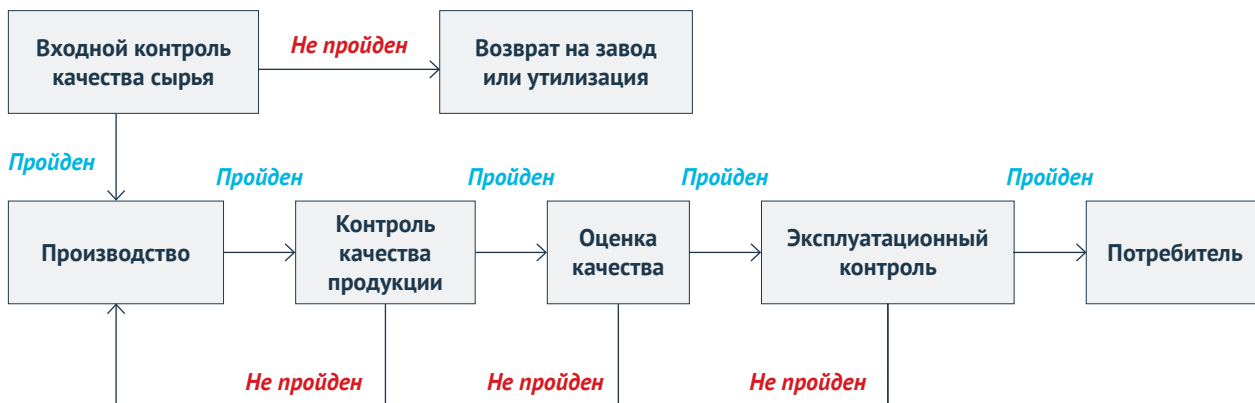


Нагревательный элемент (ТЭН)

5 этап. Сборка водонагревателя

6 этап. Строгий контроль качества

Каждый водонагреватель проходит несколько этапов контроля. При выявлении несоответствий заявленным параметрам на любом из этапов, водонагреватель отправляется обратно на производство для устранения недостатков.



Водонагреватель готов к продаже

В комплект поставки входит предохранительный клапан и кронштейны для настенного крепления.



Модельный ряд



СТАНДАРТ



СЛИМ



КОМПАКТ



Гарантия:
внутренний бак – 3 года;
остальные элементы – 1 год

Параметры	Модель														
	Стандарт						Слим			Компакт					
	30В	50В	80В	100В	80Г	100Г	30В	50В	80В	6НАД	10НАД	15НАД	10ПОД	15ПОД	
Электрическая сеть, В; Гц	~ 220; 50														
Объем, л	30	50	80	100	80	100	30	50	80	6	10	15	10	15	
Мощность, Вт	1500														
Ток, А	6,8														
Режим работы	продолжительный														
Время нагрева воды от 20 до 70 °С, ч	1,16	2,02	3,23	4,03	3,23	4,03	1,21	2,02	3,23	0,24	0,4	0,61	0,4	0,61	
Возможная регулировка температуры воды, °С	+25...+75														
Макс. давление, МПа	0,6														
Давление сброса предохранительного клапана, МПа	0,5														
Присоединительный размер (наружная резьба), дюйм	½														
Вес, кг	12,4	15,7	21,3	24,7	21,4	25,6	13,3	17,5	23,3	5,2	5,8	7,9	5,7	7,9	
Степень защиты	IP X4														
Габаритные размеры, мм	410×500	410×645	410×895	410×1075	410×875	410×1060	340×600	340×850	380×990	245×245×370	275×289×389	325×310×440	275×289×389	325×310×440	

В – водонагреватель вертикального типа

Г – водонагреватель горизонтального типа

НАД – компактный водонагреватель с нижним расположением выходных патрубков (для установки над раковиной)

ПОД – компактный водонагреватель с верхним расположением выходных патрубков (для установки под раковиной)



Вся продукция
сертифицирована!



Всегда доступна
оперативная техническая
поддержка по моделям!



Персональный менеджер
готов сейчас оформить
Ваш заказ!